

# Inspiron 15

## 3000 Series

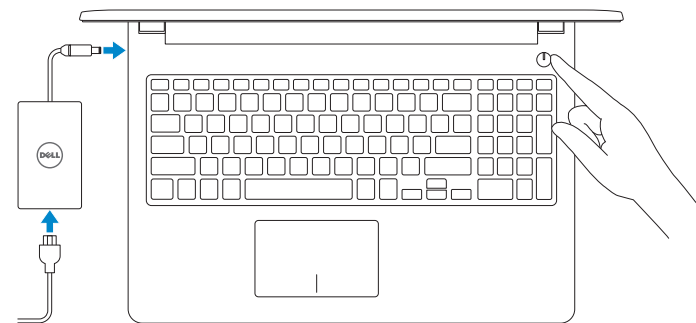
### Quick Start Guide

Οδηγός γρήγορης έναρξης  
Guia de iniciação rápida  
Краткое руководство по началу работы  
מדריך התחלה מהירה



## 1 Connect the power adapter and press the power button

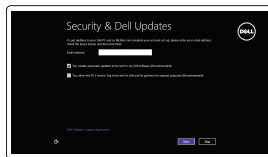
Συνδέστε τον προσαρμογέα ισχύος και πιέστε το κουμπί λειτουργίας  
Ligar o adaptador de alimentação e premir o botão de energia  
Подключите адаптер источника питания и нажмите на кнопку питания  
חבר את מתאם החשמל ולחץ על כפתור ההפעלה



## 2 Finish operating system setup

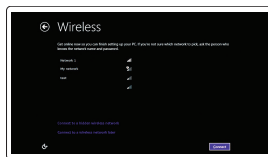
Τελειώστε τη ρύθμιση του λειτουργικού συστήματος  
Terminar a configuração do sistema operativo  
Завершите настройку операционной системы  
סיים את התקנת מערכת ההפעלה

### Windows



#### Enable security and updates

Ενεργοποιήστε τις ρυθμίσεις για την ασφάλεια και τις ενημερώσεις  
Activar funcionalidades de segurança e actualizações  
Включите службы обеспечения безопасности и автоматического обновления  
אפשר אבטחה ועדכונים



#### Connect to your network

Σύνδεση στο δίκτυό σας  
Estabelecer ligação à rede  
Подключитесь к сети  
התחבר לרשת

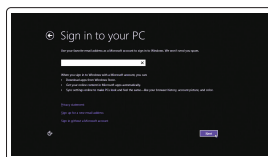
**NOTE:** If you are connecting to a secured wireless network, enter the password for the wireless network access when prompted.

**ΣΗΜΕΙΩΣΗ:** Αν πρόκειται να συνδεθείτε σε ασφαλές ασύρματο δίκτυο, πληκτρολογήστε τον κωδικό πρόσβασης στο ασύρματο δίκτυο όταν παρουσιαστεί η σχετική προτροπή.

**NOTA:** Se precisar de conectar-se a uma rede sem fio segura, insira a palavra-passe para aceder à rede sem fio quando solicitado.

**ПРИМЕЧАНИЕ.** В случае подключения к защищенной беспроводной сети при появлении подсказки введите пароль для доступа к беспроводной сети.

**הערה:** אם אתה מתחבר לרשת אלחוטית מאובטחת, הזן את סיסמת הגישה אל הרשת האלחוטית כאשר תבקש לעשות זאת.



#### Sign in to your Microsoft account or create a local account

Συνδεθείτε στον λογαριασμό σας στη Microsoft ή δημιουργήστε τοπικό λογαριασμό  
Iniciar sessão numa conta Microsoft ou criar uma conta local

Войти в учетную запись Microsoft или создать локальную учетную запись

היכנס לחשבון Microsoft שלך או צור חשבון מקומי

### Ubuntu

#### Follow the instructions on the screen to finish setup.

Ακολουθήστε τις οδηγίες που παρουσιάζονται στην οθόνη για να τελειώσει η ρύθμιση.  
Siga as instruções apresentadas no ecrã para concluir a configuração.  
Для завершения установки следуйте инструкциям на экране.  
פעל לפי ההוראות על המסך כדי לסיים את ההתקנה.

### Locate Dell apps in Windows

Εντοπισμός εφαρμογών της Dell στα Windows

Localizar as aplicações Dell no Windows

Найдите приложения Dell в Windows | Windows-ב Dell יישומי אתר את



#### Register your computer

Δήλωση του υπολογιστή σας | Registrar o computador  
Зарегистрируйте компьютер | רשום את המחשב שלך



#### Dell Backup and Recovery Backup, recover, repair, or restore your computer

Δημιουργία αντιγράφων ασφαλείας, επιδιόρθωση ή αποκατάσταση του υπολογιστή σας  
Faça uma cópia de segurança, recupere, repare ou restaure o computador  
Резервное копирование, восстановление и ремонт компьютера  
גבה, שחזר, תקן או החדר את המחשב



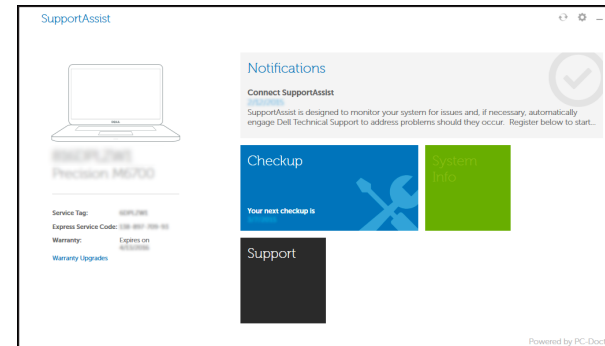
### Dell Help & Support

Βοήθεια & υποστήριξη της Dell | Ajuda e Suporte Dell  
Справка и поддержка Dell | Dell של תמיכה עזרה



### SupportAssist Check and update your computer

Έλεγχος και ενημέρωση του υπολογιστή σας  
Verifique e atualize o computador  
Проверка и обновление компьютера  
בדוק ועדכן את המחשב שלך



### Product support and manuals

Υποστήριξη και εγχειρίδια προϊόντων  
Suporte de produtos e manuais  
Техническая поддержка и руководства по продуктам  
תמיכה ומדריכים למוצר

### Contact Dell

Επικοινωνία με την Dell | Contactar a Dell  
Обратитесь в компанию Dell | Dell לא פנה

### Regulatory and safety

Ρυθμιστικοί φορείς και ασφάλεια  
Regulamentos e segurança  
Соответствие стандартам и технике безопасности  
תקנות וביטחון

### Regulatory model

Μοντέλο κατά τους ρυθμιστικούς φορείς  
Modelo regulamentar  
Модель согласно нормативной документации  
דגם תקינה

### Regulatory type

Τύπος κατά τους ρυθμιστικούς φορείς | Tipo regulamentar  
Тип согласно нормативной документации | דגם תקינה

### Computer model

Μοντέλο υπολογιστή | Modelo do computador  
Модель компьютера | דגם מחשב

Dell.com/support

Dell.com/support/manuals

Dell.com/support/windows

Dell.com/support/linux

Dell.com/contactdell

Dell.com/regulatory\_compliance

P47F

P47F001

Inspiron 15-3558

© 2015 Dell Inc.

© 2015 Microsoft Corporation.

© 2015 Canonical Ltd.



020Y77A00

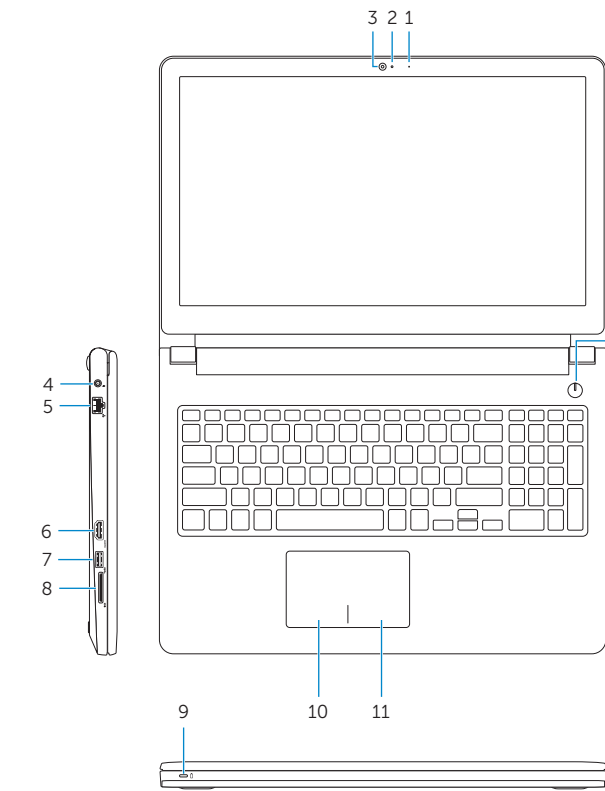


Printed in China.

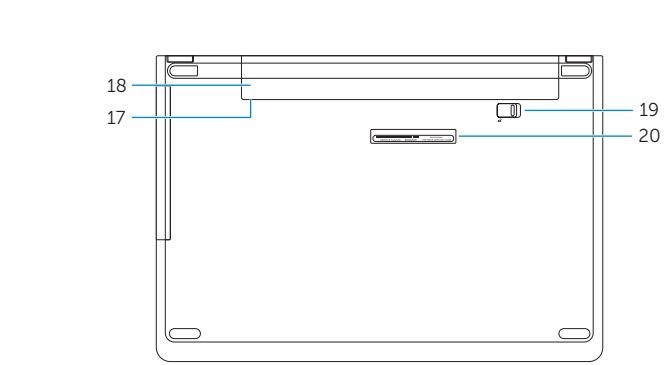
2015-11

# Features

Δυνατότητες | Funcionalidades | Характеристики | תכונות



- 1. Microphone
- 2. Camera-status light
- 3. Camera
- 4. Power-adapter port
- 5. Network port
- 6. HDMI port
- 7. USB 3.0 port
- 8. Media-card reader
- 9. Power and battery-status light/hard-drive activity light
- 10. Left-click area
- 11. Right-click area
- 12. Headset port
- 13. USB 2.0 ports (2)
- 14. Optical drive
- 15. Security-cable slot
- 16. Power button
- 17. Regulatory label (in battery bay)
- 18. Battery
- 19. Battery-release latch
- 20. Service Tag label



- 1. Μικρόφωνο
- 2. Λυχνία κατάστασης κάμερας
- 3. Κάμερα
- 4. Θύρα προσαρμογέα ισχύος
- 5. Θύρα δικτύου
- 6. Θύρα HDMI
- 7. Θύρα USB 3.0
- 8. Μονάδα ανάγνωσης καρτών πολυμέσων
- 9. Λυχνία τροφοδοσίας και κατάστασης μπαταρίας/Λυχνία δραστηριότητας σκληρού δίσκου
- 10. Περιοχή αριστερού κλικ
- 11. Περιοχή δεξιού κλικ
- 12. Θύρα κεφαλοσυσκευής
- 13. Θύρες USB 2.0 (2)
- 14. Μονάδα οπτικού δίσκου
- 15. Υποδοχή καλωδίου ασφαλείας
- 16. Κουμπί λειτουργίας
- 17. Ετικέτα ρυθμιστικών φορέων (στο φαντίο της μπαταρίας)
- 18. Μπαταρία
- 19. Μάνταλο αποδέσμευσης μπαταρίας
- 20. Ετικέτα εξυπηρέτησης

- 1. Microfone
- 2. Luz de estado da câmara
- 3. Câmera
- 4. Porta do adaptador de alimentação
- 5. Porta de rede
- 6. Porta HDMI
- 7. Porta USB 3.0
- 8. Leitor de cartões multimédia
- 9. Luz do estado de alimentação e da bateria/luz de atividade do disco rígido
- 10. Área de clique com o botão esquerdo
- 11. Área de clique com o botão direito
- 12. Porta de auscultadores
- 13. Portas USB 2.0 (2)
- 14. Unidade óptica
- 15. Ranhura do cabo de segurança
- 16. Botão de alimentação
- 17. Etiqueta de regulamentação (no compartimento da bateria)
- 18. Bateria
- 19. Trinco de desbloqueio da bateria
- 20. Etiqueta de serviço

- 1. Μικρόφωνο
- 2. Ινδικατορ состояния камеры
- 3. Камера
- 4. Порт адаптера питания
- 5. Сетевой разъем
- 6. Порт HDMI
- 7. Порт USB 3.0
- 8. Устройство чтения карт памяти
- 9. Индикатор питания и состояния аккумулятора/индикатор активности жесткого диска
- 10. Область щелчка левой кнопкой мыши
- 11. Область щелчка правой кнопкой мыши
- 12. Порт для гарнитуры
- 13. Порты USB 2.0 (2)
- 14. Оптический диск
- 15. Гнездо защитного кабеля
- 16. Кнопка питания
- 17. Нормативная наклейка (в отсеке для аккумулятора)
- 18. Батарея
- 19. Зашелка аккумулятора
- 20. Метка обслуживания

- 1. Μικρόφωνο
- 2. Νοτίη מצב מצלמה
- 3. מצלמה
- 4. יציאת מתאם חשמל
- 5. יציאת רשת
- 6. יציאת HDMI
- 7. יציאת USB 3.0
- 8. קורא כרטיסי מדיה
- 9. נורית מצב חשמל וסוללה/נורית פעילות כונן קשיח
- 10. אזור לחיצה שמאלית
- 11. אזור לחיצה ימנית
- 12. יציאת אודיו
- 13. יציאות USB 2.0 (2)
- 14. כונן אופטי
- 15. חריץ כבל אבטחה
- 16. לחצן הפעלה
- 17. תווית תקינה (בתא הסוללה)
- 18. סוללה
- 19. תפס שחרור סוללה
- 20. תווית תג שירות

# Shortcut keys

Πλήκτρα συντόμευσης | Teclas de atalho

Клавиши быстрого доступа | מקשי קיצור

- F1** Mute audio  
Σίγαση ήχου | Silenciar o áudio  
Режим «Без звука» | תשתק הצלילים
- F2** Decrease volume  
Μείωση ακουστικής έντασης | Diminuir o volume  
Уменьшение громкости | החלל את עוצמת הקול
- F3** Increase volume  
Αύξηση ακουστικής έντασης | Aumentar o volume  
Увеличение громкости | הגבר את עוצמת הקול
- F4** Play previous track/chapter  
Αναπαραγωγή προηγούμενου κομματιού/κεφαλαίου  
Reproduzir a faixa/capítulo anterior  
Воспроизведение предыдущей дорожки или раздела  
הפעל את הרצועה/הפרק הקודמים
- F5** Play/Pause  
Αναπαραγωγή/Παύση | Reproduzir/pausa  
Воспроизведение/пауза | הפעל/השהה
- F6** Play next track/chapter  
Αναπαραγωγή επόμενου κομματιού/κεφαλαίου  
Reproduzir a faixa/capítulo seguinte  
Воспроизведение следующей дорожки или раздела  
הפעל את הרצועה/הפרק הבאים
- F8** Switch to external display  
Μετάβαση σε εξωτερική οθόνη | Mudar para o ecrã externo  
Переключение на внешний дисплей | עבור אל צג חיצוני
- F9** Search  
Αναζήτηση | Procurar  
Поиск | חיפוש
- F11** Decrease brightness  
Μείωση φωτεινότητας | Diminuir o brilho  
Уменьшение яркости | הפחת את רמת הבהירות
- F12** Increase brightness  
Αύξηση φωτεινότητας | Aumentar o brilho  
Увеличение яркости | הגבר את רמת הבהירות

- Fn + Esc** Toggle Fn-key lock  
Εναλλαγή κλειδώματος πλήκτρου Fn  
Ligar/desligar bloqueio da tecla Fn  
Переключение блокировки клавиши Fn  
חלחל מצב נעילת מקש Fn
- Fn + PrtScr** Turn off/on wireless  
Ενεργοποίηση/Απενεργοποίηση ασύρματης επικοινωνίας  
Ligar/desligar a transmissão sem fios  
Включение или выключение беспроводной сети  
תפעל/השבט פעילות תיוסחלא
- Fn + Insert** Sleep  
Αναστολή λειτουργίας | Suspensão  
Спящий режим | שינה
- Fn + H** Toggle between power and battery-status light/hard-drive activity light  
Εναλλαγή λυχνίας τροφοδοσίας και λυχνίας κατάστασης μπαταρίας/λυχνίας δραστηριότητας σκληρού δίσκου  
Alternar entre a luz da alimentação e estado da bateria/luz de atividade do disco rígido  
Переключение между индикатором питания и состояния аккумулятора и индикатором активности жесткого диска  
חלחל בין נורית החשמל ומצב הסוללה/נורית פעילות הכונן קשיח

**NOTE:** For more information, see *Specifications* at [Dell.com/support](http://Dell.com/support).

**ΣΗΜΕΙΩΣΗ:** Για περισσότερες πληροφορίες ανατρέξτε στην ενότητα *Προδιαγραφές* στην ιστοσελίδα [Dell.com/support](http://Dell.com/support).

**NOTA:** Para mais informações, consulte *Especificações* em [Dell.com/support](http://Dell.com/support).

**ПРИМЕЧАНИЕ:** Для получения дополнительной информации см. раздел *Характеристики* на сайте [Dell.com/support](http://Dell.com/support).

☑ **הערה:** למידע נוסף, ראה מפרטים בכתובת [Dell.com/support](http://Dell.com/support).